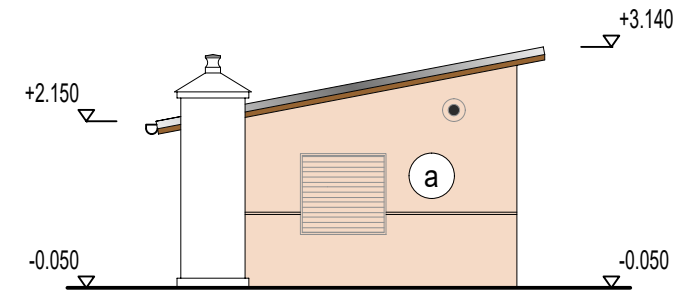
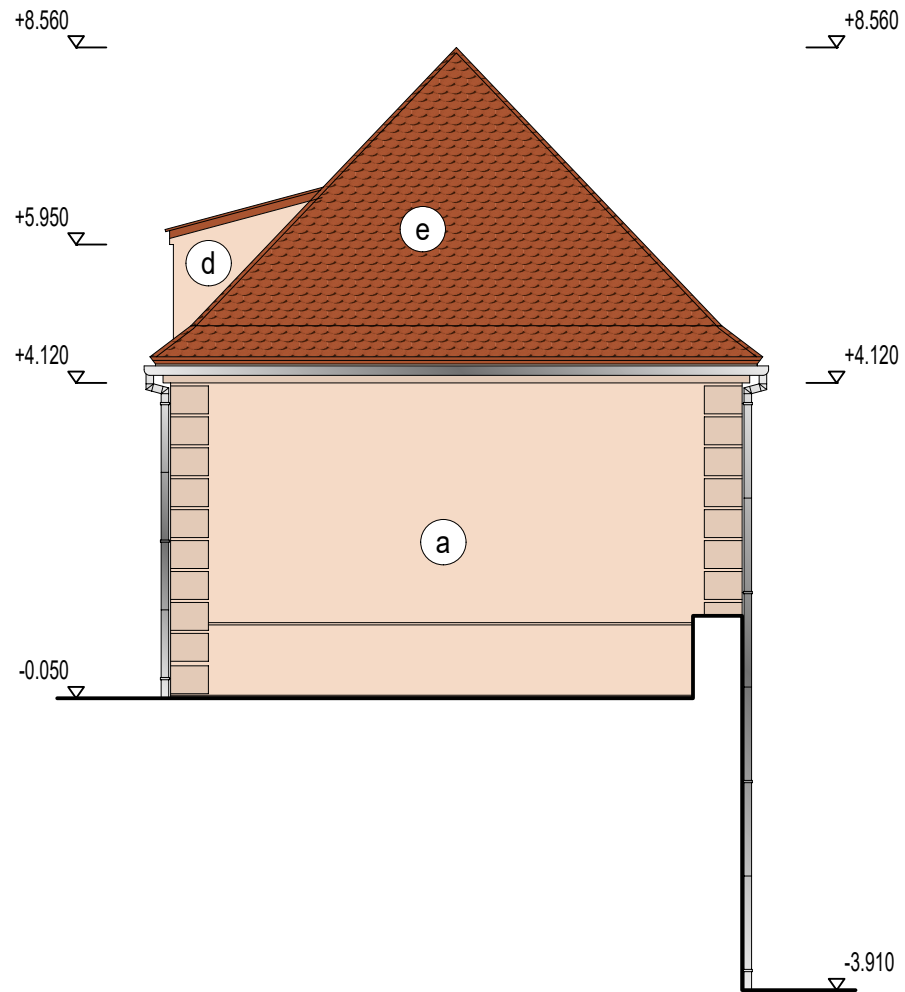


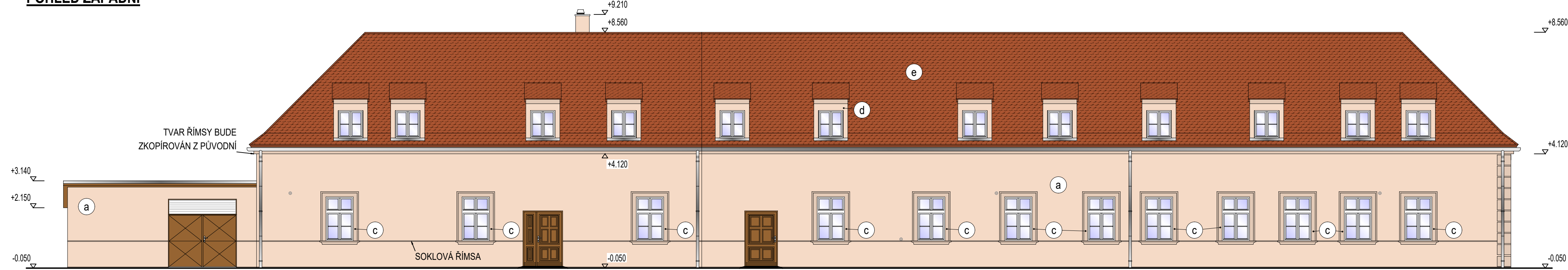
POHLED SEVERNÍ



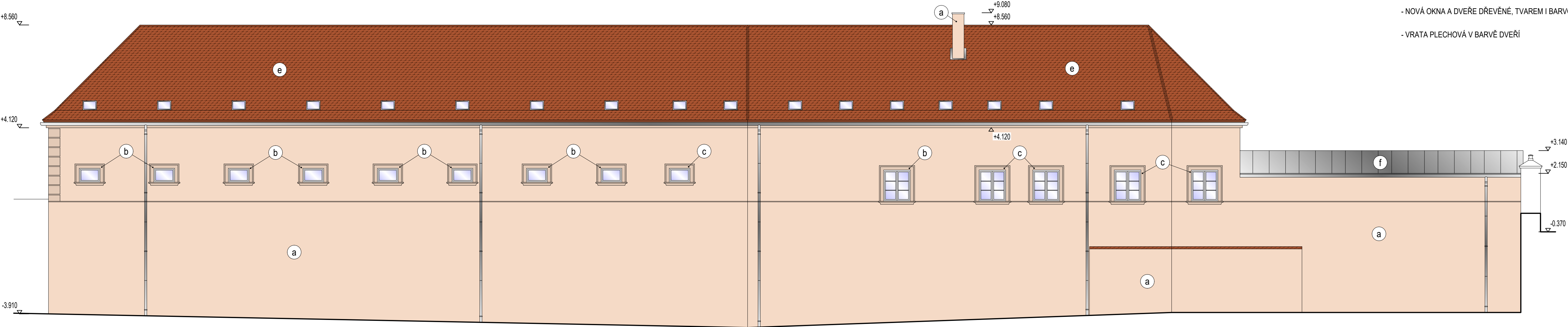
POHLED JIŽNÍ



POHLED ZÁPADNÍ







POHLED VÝCHODNÍ



LEGENDA

- (a) - VÁPENOCEMENTOVÁ OMÍTKA SE SILIKÁTOVÝM NÁTĚREM, BARVA BUDE PŘÍZPŮSOBENA LEVÉMU ZREKONSTRUOVANÉMU OBJEKTU, SOKL DO VÝŠKY SOKLOVÉ ŘÍMSY ZE SANAČNÍ OMÍTKY
- (b) - STÁVAJÍCÍ KAMENNÉ OSTĚNÍ A ŘÍMSA POD OKNEM (BUDE OPRÁVENO A NATŘENO)
- (c) - KDE NENÍ KAMENNÉ OSTĚNÍ BUDE NOVÉ ŠTUKOVÉ
- (d) - MINERÁLNÍ VLNA ($\lambda = 0,036 \text{ W/m.K}$), TL. 100 mm + OMÍTKA S NÁTĚREM, BARVA BUDE PŘÍZPŮSOBENA LEVÉMU ZREKONSTRUOVANÉMU OBJEKTU
- (e) - KRYTINA PÁLENÁ REŽNÁ BOBROVKA, BARVA ČERVENÁ, HŘEBEN, NÁROŽÍ A HRANY VIKÝŘŮ DO MALTY
- (f) - KRYTINA Z FALCOVANÉHO POZINK. PLECHU
- KLEMPÍŘSKÉ PRVKY - TITANZINEK S PATINOVÝM POVRCHEM, TL. 0,6 mm
- PRŮVĚTRNÍKY POZINKOVANÉ, NEBO PLASTOVÉ S NÁTĚREM V BARVĚ FASÁDY
- NOVÁ OKNA A DVEŘE DŘEVĚNÉ, TVAREM I BARVOU PŘÍZPŮSOBENY LEVÉMU ZREKONSTRUOVANÉMU OBJEKTU (PKNA BÍLÁ, DVEŘE HNĚDÉ)
- VRATA PLECHOVÁ V BARVĚ DVEŘÍ

ZODP. PROJEKTANT:	KRESLIL:	KONTOLOVAL:	<div><div>STABO MB s.r.o.</div><div>Dopravní 1693, 676 02 Mor. Budějovice</div><div>tel.: 568 422 142, e-mail: info@stabomb.cz</div><div>IČO: 26245906</div></div>		
Ing. Milan Procházka	Miroslav Boudný	Ing. Milan Procházka			
					
INVESTOR:	Jihomoravský kraj, Žerotínovo nám. 449/3, 602 00 Brno, zastoupený Domovem pro seniory Hostim, příspěvkovou organizací Hostim 1, 671 54 Hostim				
PARÉ:	STAVBA:	STAVEBNÍ ÚPRAVY OBJEKTU A OPRAVA ZPEVNĚNÝCH PLOCH PROJEKTOVÁ DOKUMENTACE		DATUM:	2017-01
				FORMÁT:	5A4
				STUPEŇ:	DSP
				Č. ZAKÁZKY:	95/16
VÝKRES:	POHLEDY			MĚŘÍTKO:	Č. VÝKRESU:
				1:100	D.1.1.11